

## Pour qui ?

Pour les élèves de 1<sup>re</sup> et terminale des lycées d'enseignement général et technologique et des lycées professionnels de l'académie de Poitiers.

## Quand s'inscrire ?

| janvier 2016  |    | février 2016                                   |    |
|---|----|--|----|
| 4   | 17 | 25   | 12 |
| INSCRIPTION AUX OFFRES D'IMMERSIONS DES ÉTABLISSEMENTS DU SUPÉRIEUR |    | IMMERSION DANS LES ÉTABLISSEMENTS DE FORMATION |    |

## Dans quels établissements ?

- Universités,
- IUT,
- Sciences Po,
- Lycées disposant d'une formation du supérieur (BTS, CPGE, DCG, etc.),
- Écoles spécialisées (écoles d'ingénieur, IFSI, etc.).



Scannez moi pour vous connectez à <http://ent.ac-poitiers.fr>

## Tchat : vie pratique étudiante

Parents, futurs étudiants : des réponses à vos questions

Le jeudi 11 février et le jeudi 12 mai de 18h30 à 20h30

J'ai droit à des bourses ?

C'est obligatoire la carte vitale étudiant ?

Comment faire pour louer un logement ?

En fauteuil roulant, qui contacter pour m'accompagner dans mes démarches ?

Aller à la fac et avoir un job à côté c'est possible ?

Il y a des aides pour partir à l'étranger ?

CROUS, CAF, mutuelles étudiantes, CRIJ, universités, Région Poitou-Charentes vous répondent sur [www.onisep.fr/Mes-Infos-regionales/Poitou-Charentes](http://www.onisep.fr/Mes-Infos-regionales/Poitou-Charentes)

FAVORISER LE CONTINUUM BAC-3/BAC+3  
DANS L'ACADÉMIE DE POITIERS



# CAP'SUP

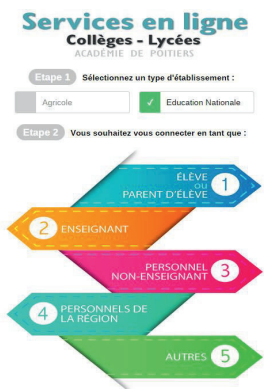
LYCÉENNES, LYCÉENS  
TESTEZ LA VIE D'ÉTUDIANT

Découvrez une formation de l'intérieur pendant une journée : BTS, Classe prépa, Licence, DUT etc.

Echangez avec des étudiants et des enseignants

# Comment procéder ?

- 1** Je me connecte à la page d'accès aux services en ligne collèges-lycées : <http://ent.ac-poitiers.fr>
- Je sélectionne le type de mon établissement : Education Nationale.
- Je sélectionne le profil élève.



- 2** Je renseigne l'identifiant et le mot de passe fournis par mon lycée.

**SCOLARITÉ SERVICES**  
Bienvenue sur Scolarité services qui vous propose différents services en ligne de l'éducation nationale

vous identifiant  
Saisissez un identifiant

vous mot de passe  
Saisissez un mot de passe

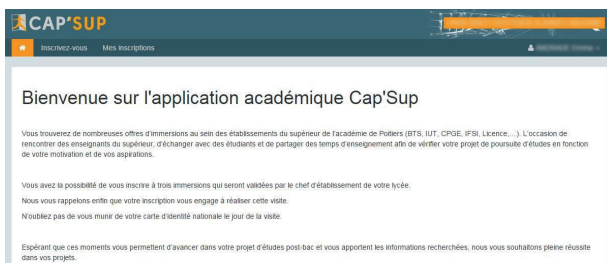
VIA ADRH

identifiant oublié ?

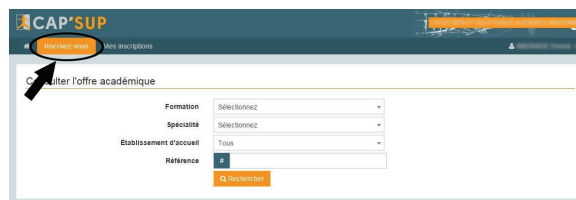
mot de passe oublié ?

Si vous avez besoin d'aide dans l'activation ou la gestion de votre compte Sésameservices, cliquez sur le lien suivant : guide parents et élèves.

- 3** Je sélectionne le lien CAP'SUP.



- 4** Je consulte l'offre académique proposée en cliquant sur l'onglet « Inscrivez-vous ».
- Je recherche une offre à partir de la formation, de la spécialité, de l'établissement d'accueil ou de sa référence.



- 5** Je consulte l'offre.



- 6** J'utilise le bouton « M'inscrire » pour finaliser mon inscription.



- 7** J'imprime le détail de l'offre.

# Et le jour J ?

- Je me présente à l'accueil de l'adresse mentionnée dans le détail de l'offre à l'heure convenue. Je viens avec ma carte d'identité nationale.
- Je m'engage à suivre toutes les activités proposées dans le cadre de l'immersion.
- En cas d'indisponibilité, je m'engage à prévenir le responsable de l'immersion.

## Avant l'immersion

- Informez vos parents et professeurs de vos inscriptions.
- Faites signer l'autorisation parentale remise par votre lycée après votre inscription et remettez-la au secrétariat du lycée.
- Préparez votre déplacement : covoiturage, train...



**Note :** vous pouvez vous désinscrire d'une immersion à partir de la rubrique « Mes inscriptions ».